



A2pa
DE TOUT



À LOUER
CHAVANNES-PRÈS-RENS

- 47 Appartements de 2,5 pièces
- 15 Appartements de 3,5 pièces
- 2 Appartements de 4,5 pièces



www.a2pa.ch

 deRham

A2pa. DE TOUT



Bât. D

MIGROS

A3
MINUTES EN VOITURE
DE L'AUTOROUTE

A2
MINUTES À PIED
DE L'ARRÊT DE BUS

A5
MINUTES EN TRANSPORT PUBLIC
DE LA GARE DE RENENS

MOBILITÉ

A5
MINUTES À PIED
DE LA NURSERIE-GARDERIE
«LES CROC' CERISES»

A5
MINUTES À PIED
DU COLLÈGE DE LA PLAINE
PRIMAIRE

Migros
DANS LE BÂTIMENT

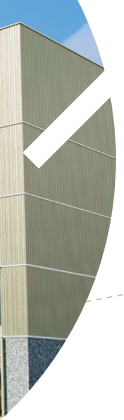
ÉCOLE

A3
MINUTES EN TRANSPORT PUBLIC
DE L'UNIL ET DE L'EPFL

A4
MINUTES EN VOITURE
DU CENTRE COMMERCIAL D'ECUBLENS

COMMERCES

ATOUTS



Léman
2030

CONNECTÉ
AU PROJET

Station
Publibike
À PROXIMITÉ

Energie
Microgrid
POUR DES
TARFIS AVANTAGEUX

Label
Minergie

POUR LES DEUX
BÂTIMENTS

Tous les bâtiments du quartier bénéficient du label Minergie grâce à une gestion intelligente de l'énergie. La production de chauffage est assurée par une pompe à chaleur couplée à des sondes géothermiques et les panneaux solaires disposés sur les toits distribuent l'électricité aux habitants à l'aide du système novateur Microgrid de Romande Energie. Ce système permet aux habitants de profiter d'un tarif avantageux pour l'électricité.



- 2 • 3 CHAVANNES ET ENVIRONS
- 4 • 7 SITUATION
- 8 • 15 BÂTIMENT F
- 16 • 20 BÂTIMENT D
- 21 LES ACTEURS



Lumineux, central, harmonieusement proportionné et intégré, le projet A2PA est une invitation à redécouvrir l'habitat urbain dans ce qu'il a de plus noble et attirant. Faire l'économie de longs temps de trajets car tout est à proximité, profiter d'une nature conservée en se baladant dans les bois jouxtant le quartier, vivre au coeur d'une belle région, dynamique et forte de grands projets novateurs, tout cela est rendu possible grâce à A2PA.

CHAVANNES ET ENVIRONS

L'Ouest lausannois, une région d'avenir

Depuis plus de dix ans, l'Ouest lausannois assure son développement de manière concertée. En conséquence, l'offre de services et d'activités permet une belle qualité de vie à sa population. Lieux culturels, festivals, animations de quartier, fêtes et tissus associatifs apportent un fort dynamisme à cette région.

Ce développement urbanistique harmonieux a été récompensé en 2011 par l'obtention du prix Wakker pour la mise en valeur du territoire. Cette récompense a été à l'origine de nombreux projets contribuant au confort des habitants.

A2PA est aussi au coeur de grands projets de mobilité, tels que Léman 2030, les Axes Forts ou encore la gare de Renens et celle de Malley. Léman 2030 permettra de doubler les places assises entre Lausanne et Genève, et offrira une cadence plus élevée sur le réseau RER vaudois. De son côté, Axes Forts planifie les lignes de bus et de tramway de demain qui s'accompagneront d'aménagements de mobilité douce pour une meilleure qualité de vie.

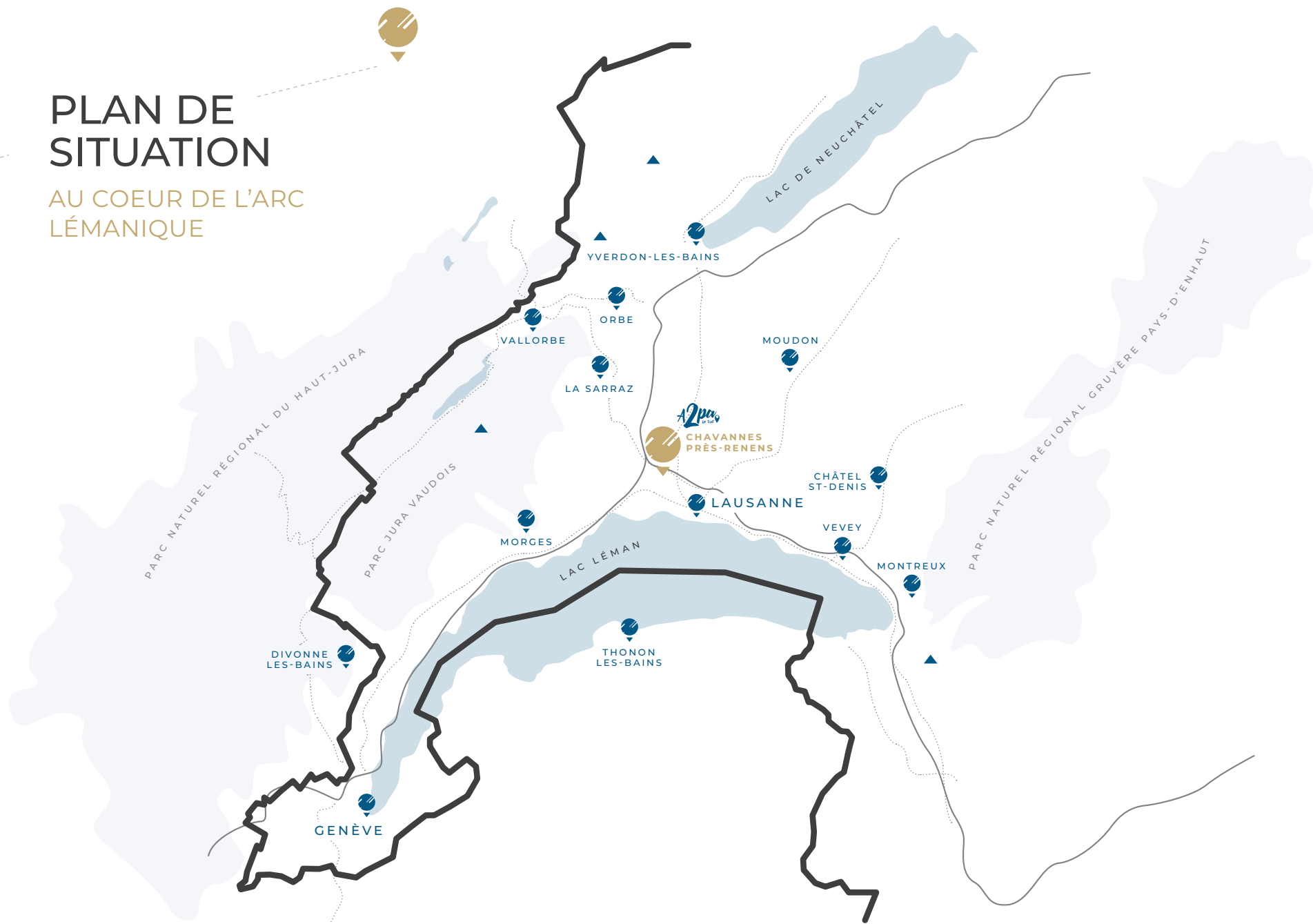


A
5 MINUTES EN TRANSPORT PUBLIC
DE LA GARE DE RENENS

A
2 MINUTES À PIED
DE L'ARRÊT DE BUS

PLAN DE SITUATION

AU COEUR DE L'ARC LÉMANIQUE





Rares sont les logements aussi bien placés que ceux du quartier des Cèdres. Écoles, commerces, sports et loisirs, tout est à deux pas de ces logements si parfaitement situés, en particulier pour ceux qui aiment se déplacer à pied ou à vélo.

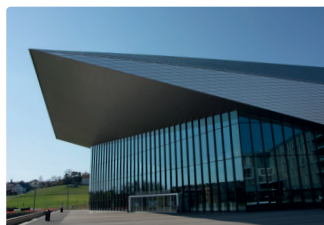
SITUATION

Le quartier et ses environs

La proximité immédiate avec L'UNIL, l'EPFL, la gare de Renens et l'autoroute fait de ce quartier un lieu privilégié de vie. Passez moins de temps dans vos déplacements et plus avec vos proches.

À quelques pas de plus, vous rejoindrez le lac et l'immense parc de Vidy qui offre une plage de sable pour les beaux jours d'été et de multiples possibilités pour les sportifs et promeneurs. Les logements du quartier des Cèdres apportent aussi un accès privilégié aux transports lausannois avec un arrêt de bus en face des bâtiments et un arrêt sur la ligne du M1 qui se situe à moins de 300 mètres.

L'accès aux commerces n'est pas en reste, puisqu'en plus d'une Migros située dans les nouveaux bâtiments, on se trouve à quelques minutes à pied du centre commercial d'Ecublens qui regroupe de nombreux magasins.



A5
MINUTES
À PIED

DU COLLÈGE
DE LA PLAINE
PRIMAIRE

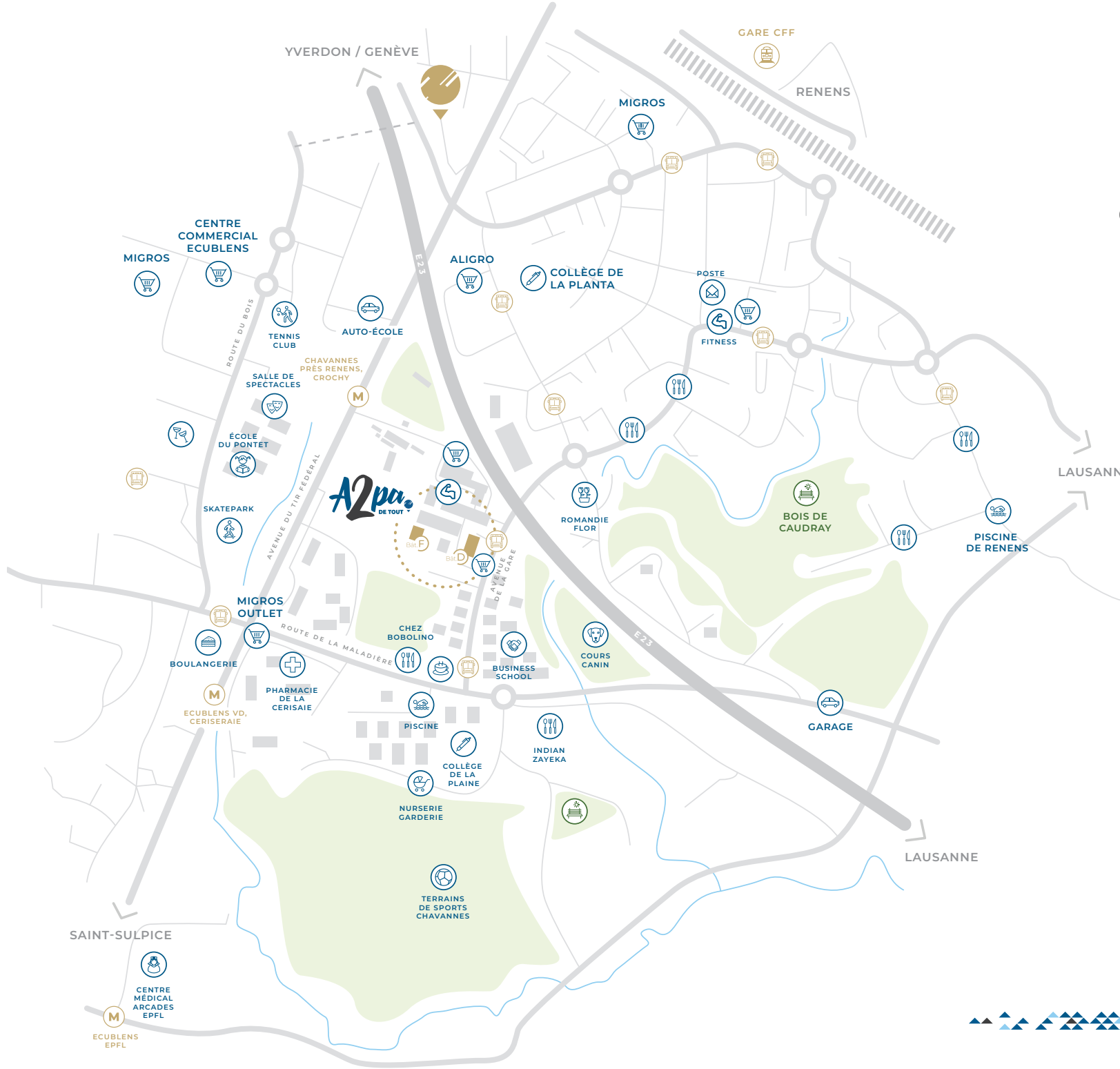


A5
MINUTES
À PIED

DE LA
NURSERIE-GARDERIE
LES CROC'CHERISES



Particulièrement adapté aux déplacements à vélo, l'Ouest lausannois propose un guide répertoriant les meilleures voies pour les cyclistes. Que vous l'utilisiez pour le travail ou les loisirs, vous pourrez ainsi profiter des plus beaux et des plus courts itinéraires. Grâce à cette gestion intelligente de la mobilité douce, la plupart des déplacements à vélo dans l'Ouest lausannois prennent moins de 15 minutes.



LE QUARTIER



A3 MINUTES EN BUS

 DE L'UNIL

 ET DE L'EPFL



À deux pas de tout

A5 MINUTES
EN VOITURE

DE LA PISCINE
DE RENENS



LA NATURE

Le bois de Caudray, un espace forestier préservé, jouxte le nouveau quartier des Cèdres. Parcouru par la rivière la Mèbre et propice aux balades, c'est un havre de paix au coeur du tissu urbain qui place la nature à deux pas de votre futur logement.



LE SPORT

Lausanne, en tant que capitale olympique, offre une palette complète d'activités, de clubs et d'infrastructures sportives. La proximité entre A2PA et le parc de Vidy est une aubaine pour les sportifs. Courts de tennis, terrains de foot et d'athlétisme, club d'aviron et de voile, parcours Vita, espaces dédiés au beach-volley et au basket, ainsi que de nombreuses compétitions comme le triathlon de Lausanne ou les 20 km de Lausanne, font de Vidy un véritable hub régional du sport.



A5 MINUTES
À PIED

DES TERRAINS DE FOOT,
DE RUGBY ET DE
FOOTBALL AMÉRICAIN

A10 MINUTES EN
TRANSPORT
PUBLIC

DE LA PATINOIRE
DE MALLEY



LES LOISIRS

En plus d'être au coeur d'une région urbaine regorgeant de possibilités pour ce qui est des loisirs, A2PA est aussi à proximité de plusieurs attractions majeures de Lausanne et sa région. Le parc de Vidy au bord du lac Léman, sa plage de sable, ses nombreuses installations sportives et la myriade de petits chemins qui le parcourt en est un exemple. La piscine de Renens et son parc aquatique Aquasplash en est un autre. Ses toboggans géants, ses nouveaux bassins adaptés à tous les âges et aménagés en espaces ludiques innovants font le bonheur de toutes les familles. Petits et grands, chacun trouvera son plaisir dans ce vaste espace vert proche d'A2PA.



A5
MINUTES
À PIED

DU PARC
POUR ENFANTS
ROBINSON

A8
MINUTES
EN VOITURE

DU PARC
DE VIDY



PENSÉ POUR LES PERSONNES À MOBILITÉ RÉDUITE

Ce nouveau quartier vous offre des logements adaptés avec un accès facilité.



LES LOGEMENTS

Bâtiment F

Les appartements en attique vous offrent de très beaux espaces de vie tant à l'intérieur qu'à l'extérieur. Les généreuses terrasses vous permettront d'apprécier la vue au grand air et de donner libre cours à votre imagination pour vous aménager un coin extérieur au sein de votre logement qui vous corresponde.

Les 4 autres étages ne sont pas en reste et accueillent 14 appartements de 3,5 pièces et 10 appartements de 2,5 pièces : chacun est très lumineux avec un balcon, une grande pièce à vivre, une cuisine ouverte parfois agrémentée d'un îlot.

Les 3,5 pièces et 4,5 pièces sont équipés d'une colonne de lavage et une connexion vous permettra également d'en bénéficier dans votre 2,5 pièces. Une buanderie commune, un local à vélo et un grand parking viennent compléter les prestations qui sont à votre disposition.



BÂTIMENT F





BÂTIMENT F • APPARTEMENT F403

IMAGES NON CONTRACTUELLES



1 LOT F01
2,5 PIÈCES · 49,90 m²

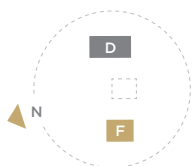
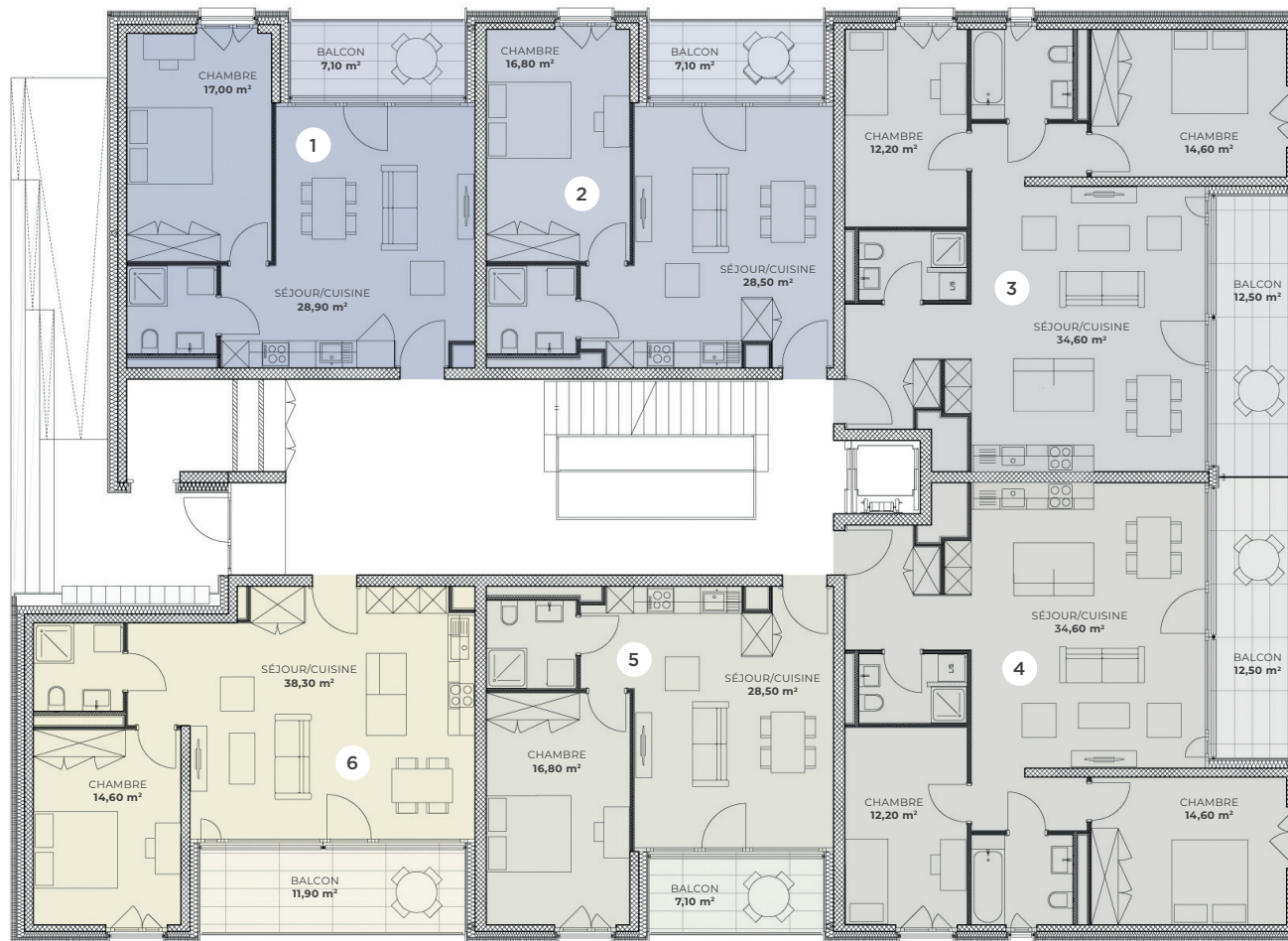
2 LOT F02
2,5 PIÈCES · 49,40 m²

3 LOT F03
3,5 PIÈCES · 79,60 m²

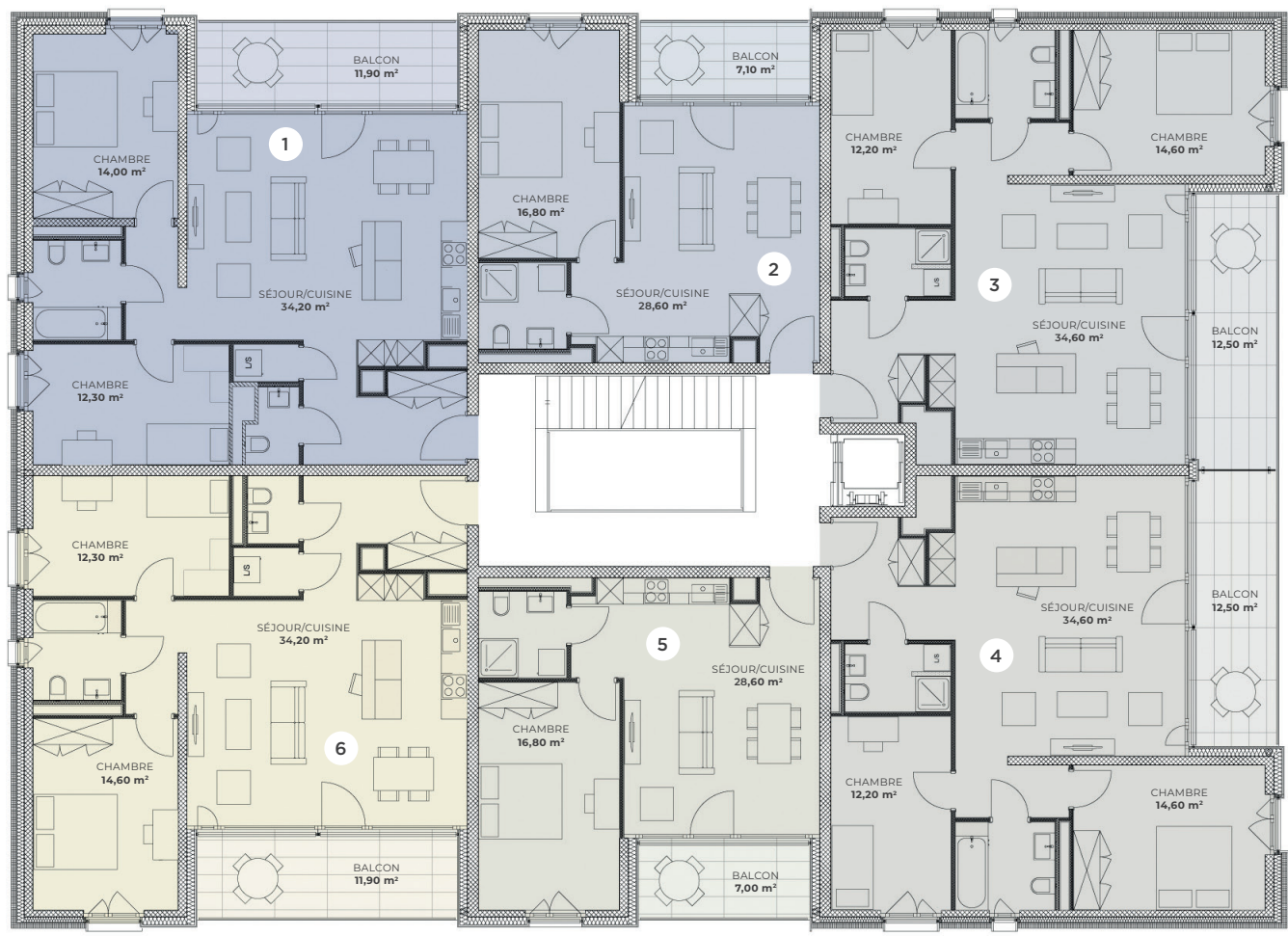
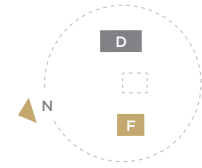
6 LOT F06
2,5 PIÈCES · 56,90 m²

5 LOT F05
2,5 PIÈCES · 49,40 m²

4 LOT F04
3,5 PIÈCES · 79,60 m²



- 1 LOT F101 · F201 · F301
3,5 PIÈCES · 80,20 m²
- 2 LOT F102 · F202 · F302
2,5 PIÈCES · 49,40 m²
- 3 LOT F103 · F203 · F303
3,5 PIÈCES · 79,60 m²
- 6 LOT F106 · F206 · F306
3,5 PIÈCES · 81,10 m²
- 5 LOT F105 · F205 · F305
2,5 PIÈCES · 49,40 m²
- 4 LOT F104 · F204 · F304
3,5 PIÈCES · 79,60 m²

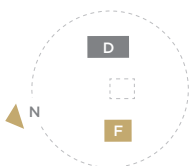
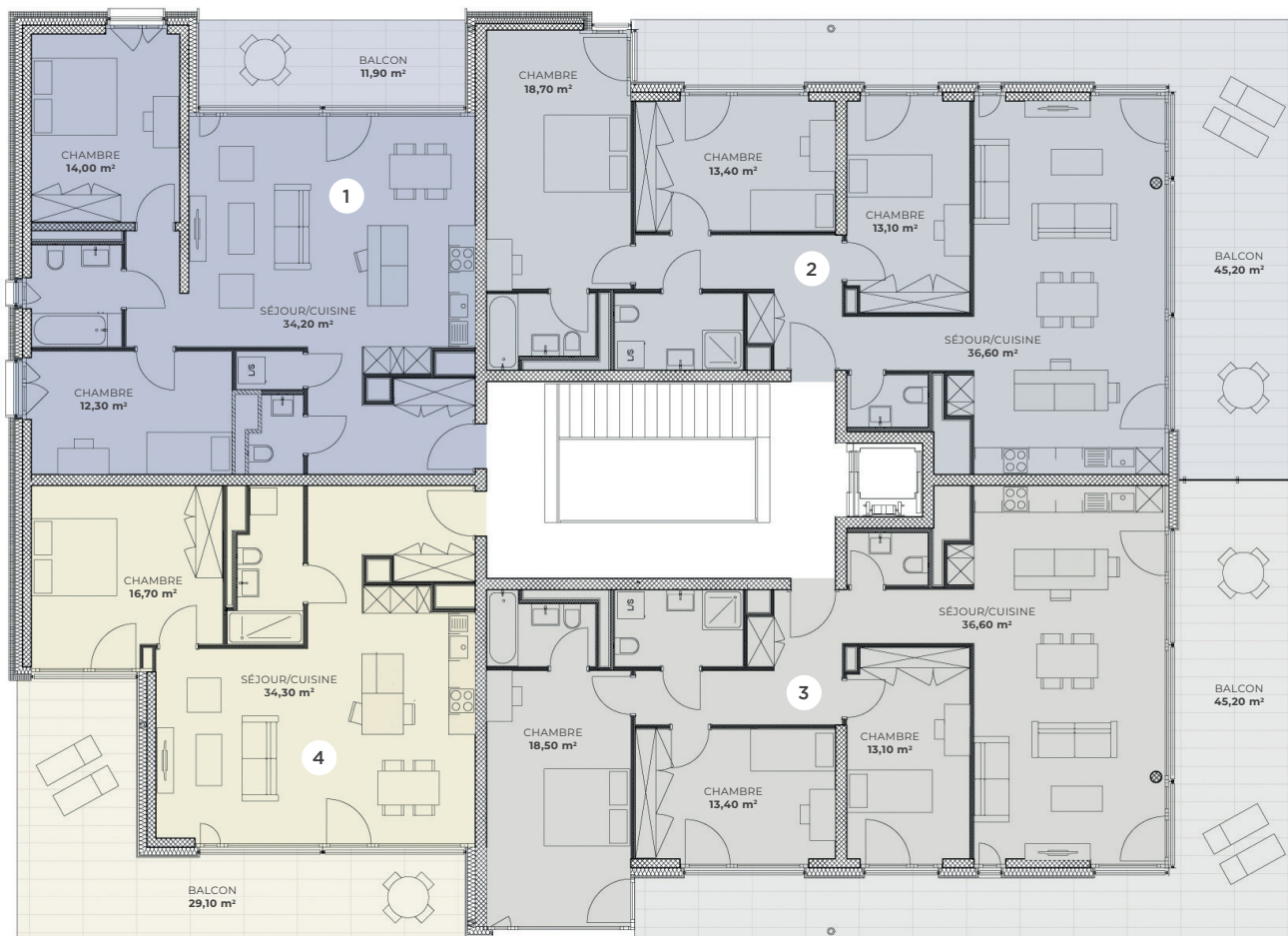


1 LOT F401
3,5 PIÈCES · 80,20 m²

2 LOT F402
4,5 PIÈCES · 103,20 m²

3 LOT F403
4,5 PIÈCES · 103,20 m²

4 LOT F404
2,5 PIÈCES · 66,60 m²





BÂTIMENT F • APPARTEMENT F403

IMAGES NON CONTRACTUELLES



De la lumière à profusion dans toutes les pièces.
Un espace extérieur bien protégé et idéalement situé.
Des couleurs sobres et modernes pour le plaisir de vos yeux.





BÂTIMENT F • APPARTEMENT F03



LES LOGEMENTS

Bâtiment D

Au rez-de-chaussée, une Migros vous permet de faire vos courses rapidement, sans même sortir de votre immeuble. Les 4 étages restants sont composés de 36 logements de 2,5 pièces. L'ensemble du bâtiment est adapté aux personnes à mobilité réduite.

Les appartements sont très lumineux et possèdent tous un balcon protégé, séparé du séjour par une baie vitrée. La cuisine est ouverte, offrant une vaste surface pour la pièce à vivre, véritable coeur du logement. Une grande chambre, une salle de bain aux dimensions confortables ainsi qu'un hall d'entrée possédant des rangements intégrés complètent cet espace de manière harmonieuse et intelligente.

Tous les appartements sont équipés d'une connexion pour une colonne de lavage. Tous les étages disposent d'une buanderie commune avec deux colonnes complètes. Pour les habitants se déplaçant à vélo, un local est disponible au sous-sol. Pour les automobilistes, de nombreuses places de parc sont disponibles à la location. De plus, elles peuvent être facilement équipées d'une borne électrique sous la forme d'un abonnement mensuel, ce qui vous évitera tout tracas financier et administratif.



BÂTIMENT D



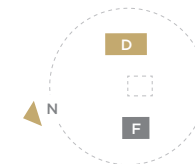
BÂTIMENT D • APPARTEMENT D109

IMAGES NON CONTRACTUELLES

- 1 LOT D101 · D201 · D301 · D401
2,5 PIÈCES · 56,60 m²
- 4 LOT D104 · D204 · D304 · D404
2,5 PIÈCES · 56,60 m²
- 7 LOT D107 · D207 · D307 · D407
2,5 PIÈCES · 56,60 m²

- 2 LOT D102 · D202 · D302 · D402
2,5 PIÈCES · 56,60 m²
- 5 LOT D105 · D205 · D305 · D405
2,5 PIÈCES · 56,60 m²
- 8 LOT D108 · D208 · D308 · D408
2,5 PIÈCES · 56,60 m²

- 3 LOT D103 · D203 · D303 · D403
2,5 PIÈCES · 56,60 m²
- 6 LOT D106 · D206 · D306 · D406
2,5 PIÈCES · 56,60 m²
- 9 LOT D109 · D209 · D309 · D409
2,5 PIÈCES · 57,10 m²





BÂTIMENT D • APPARTEMENT D104



Une douche à l'italienne pour ressentir l'espace de votre salle de bain.
De grandes et discrètes armoires murales pour un maximum de rangement.
Une cuisine parfaitement intégrée à votre logement.





deRham

Depuis 1899, nous nous occupons de biens immobiliers. Nous le faisons avec passion, en partenariat avec les propriétaires, les locataires, les professionnels de la construction et les acteurs de l'économie locale. Nous couvrons tous les métiers de l'immobilier pour vous offrir un service global parfaitement adapté à vos besoins. Ces métiers, indépendants mais complémentaires, dans lesquels nous excellons sont la mise en vente, la mise en location, le service de gérance, l'expertise et la valorisation.





CONTACTEZ-NOUS

deRham

de Rham SA
Av. Mon-Repos 14
1005 Lausanne

+41 58 211 11 30
premiere.location@derham.ch

www.a2pa.ch
www.derham.ch



PLAQUETTE PROMOTIONNELLE ET IMAGES NON CONTRACTUELLES

